

Схема расположения границ публичного сервитута

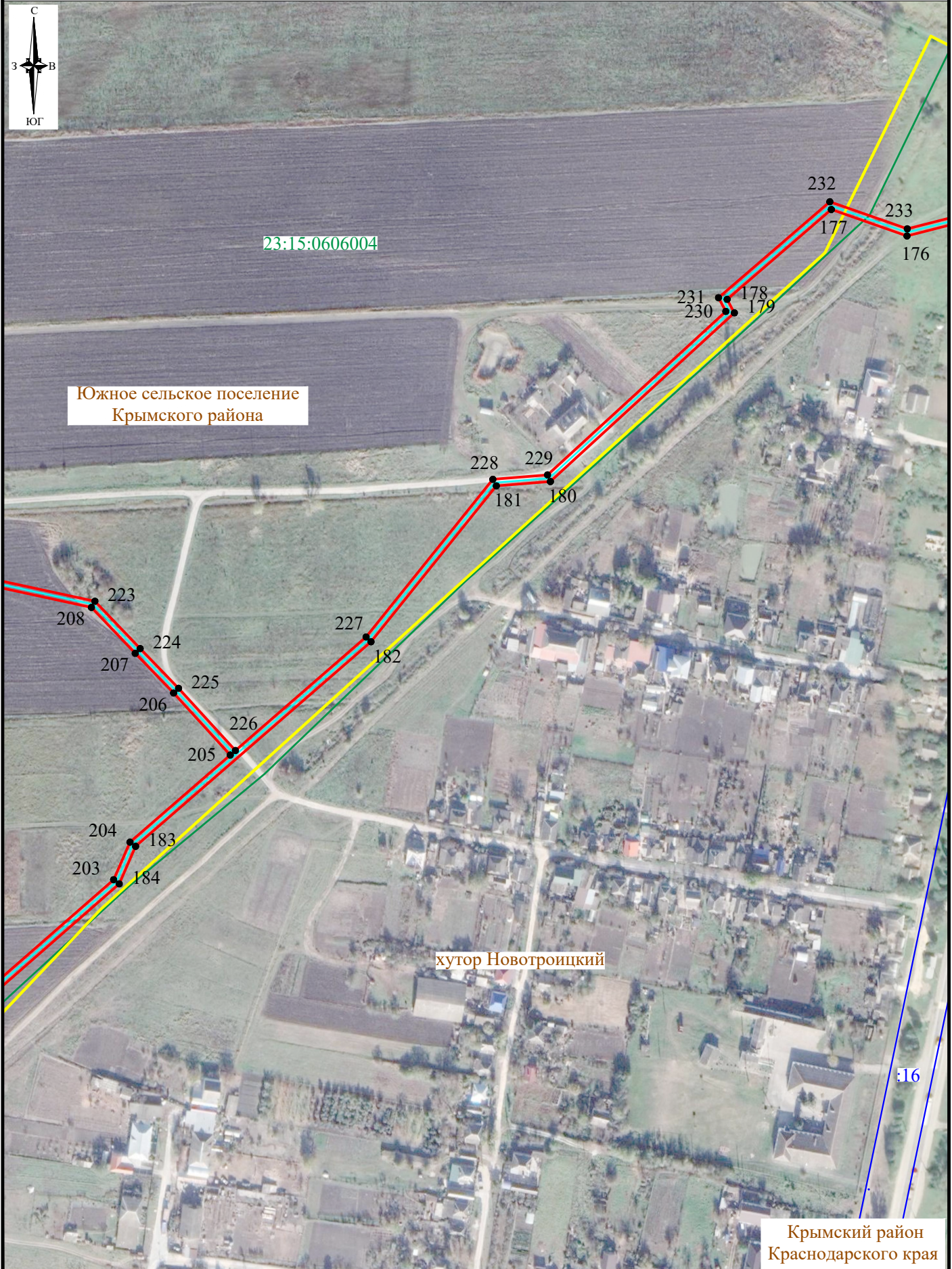
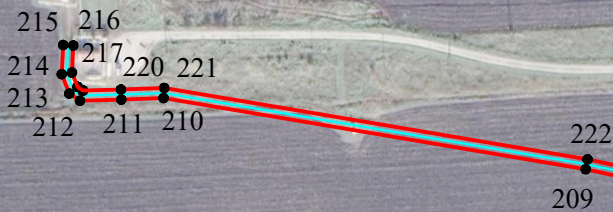


Схема расположения границ публичного сервитута



Южное сельское поселение
Крымского района

23:15:0606004



Крымский район
Краснодарского края

Схема расположения границ публичного сервитута

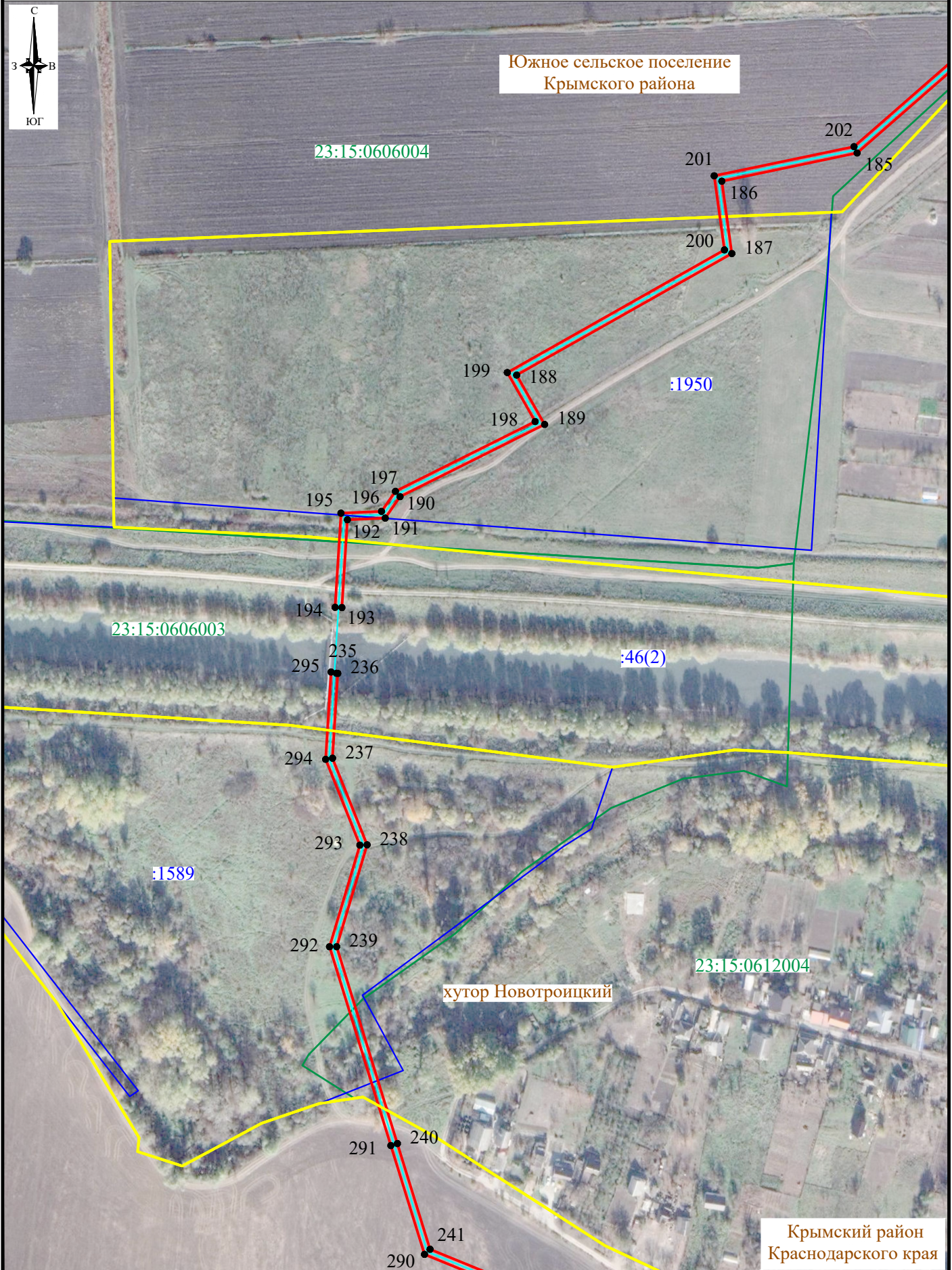


Схема расположения границ публичного сервитута

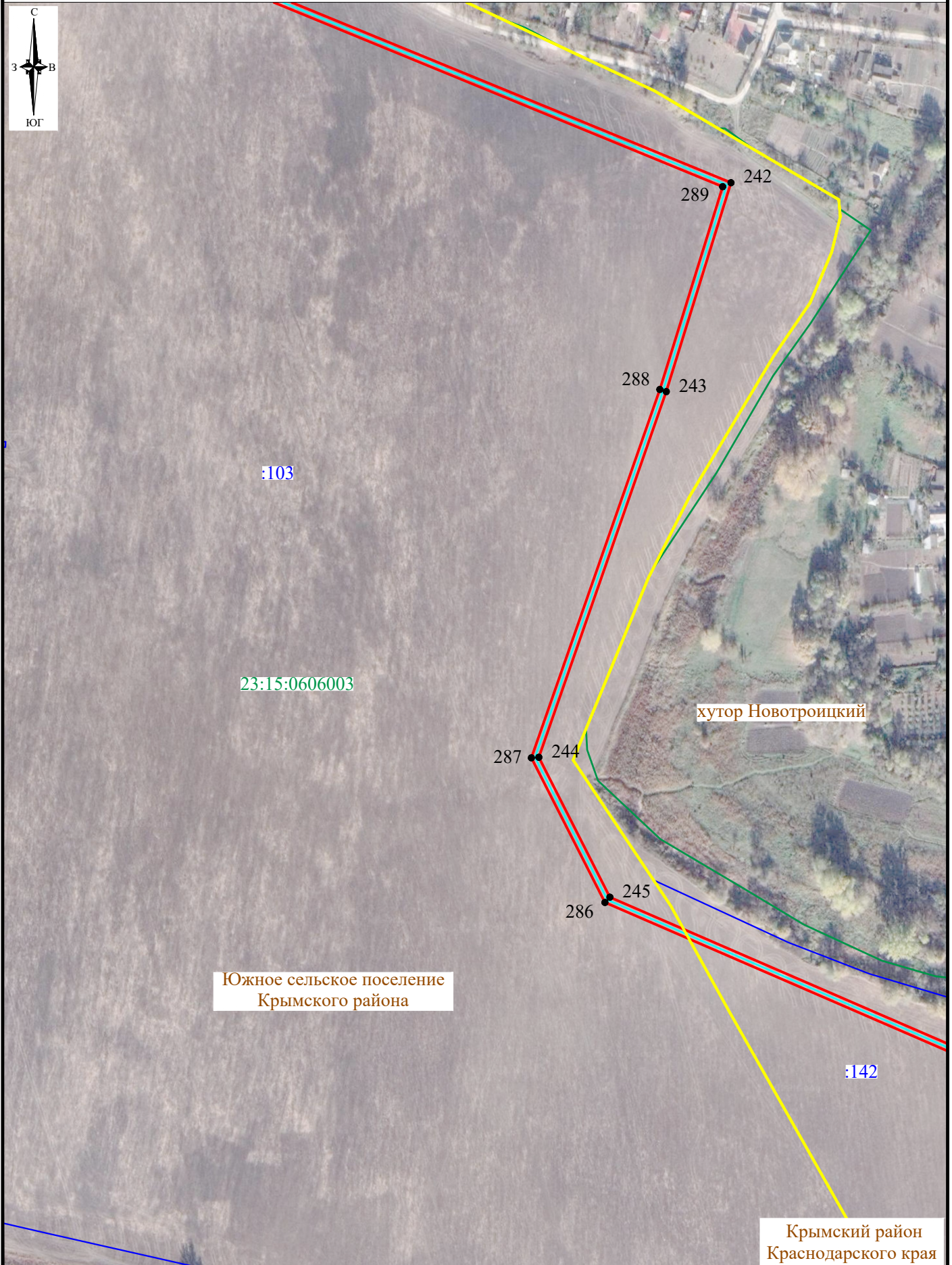


Схема расположения границ публичного сервитута



Схема расположения границ публичного сервитута

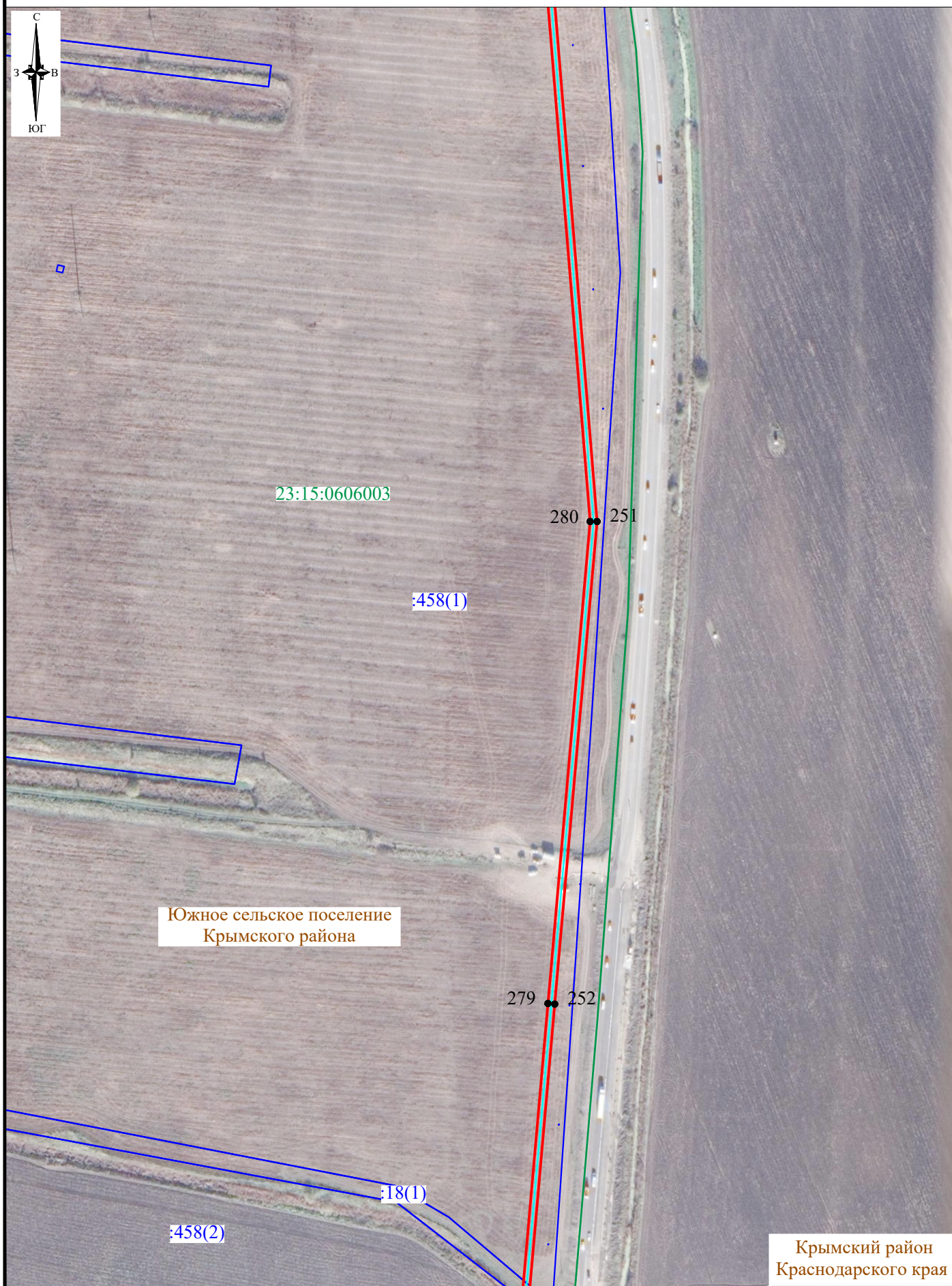


Схема расположения границ публичного сервитута

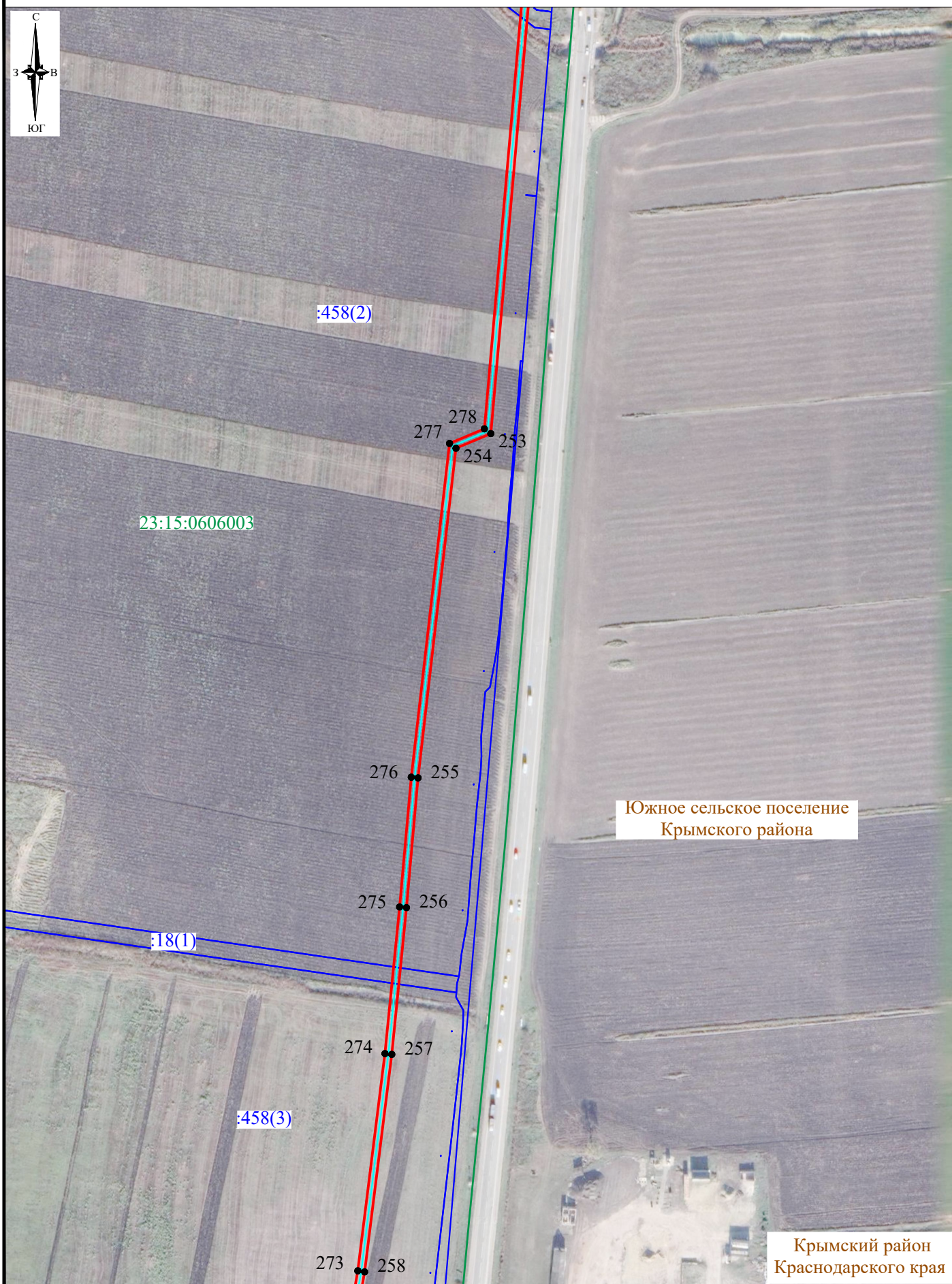


Схема расположения границ публичного сервитута

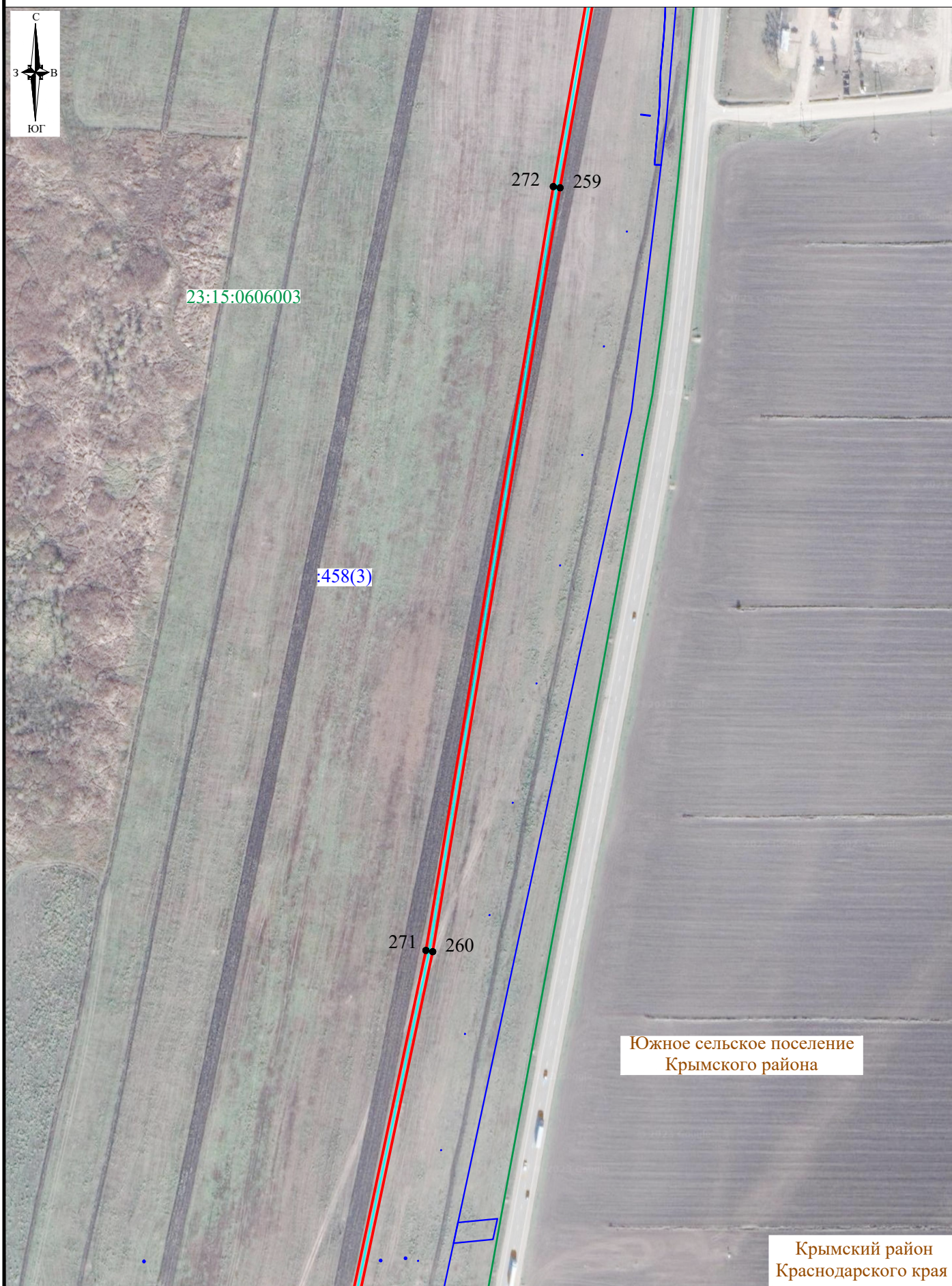


Схема расположения границ публичного сервитута

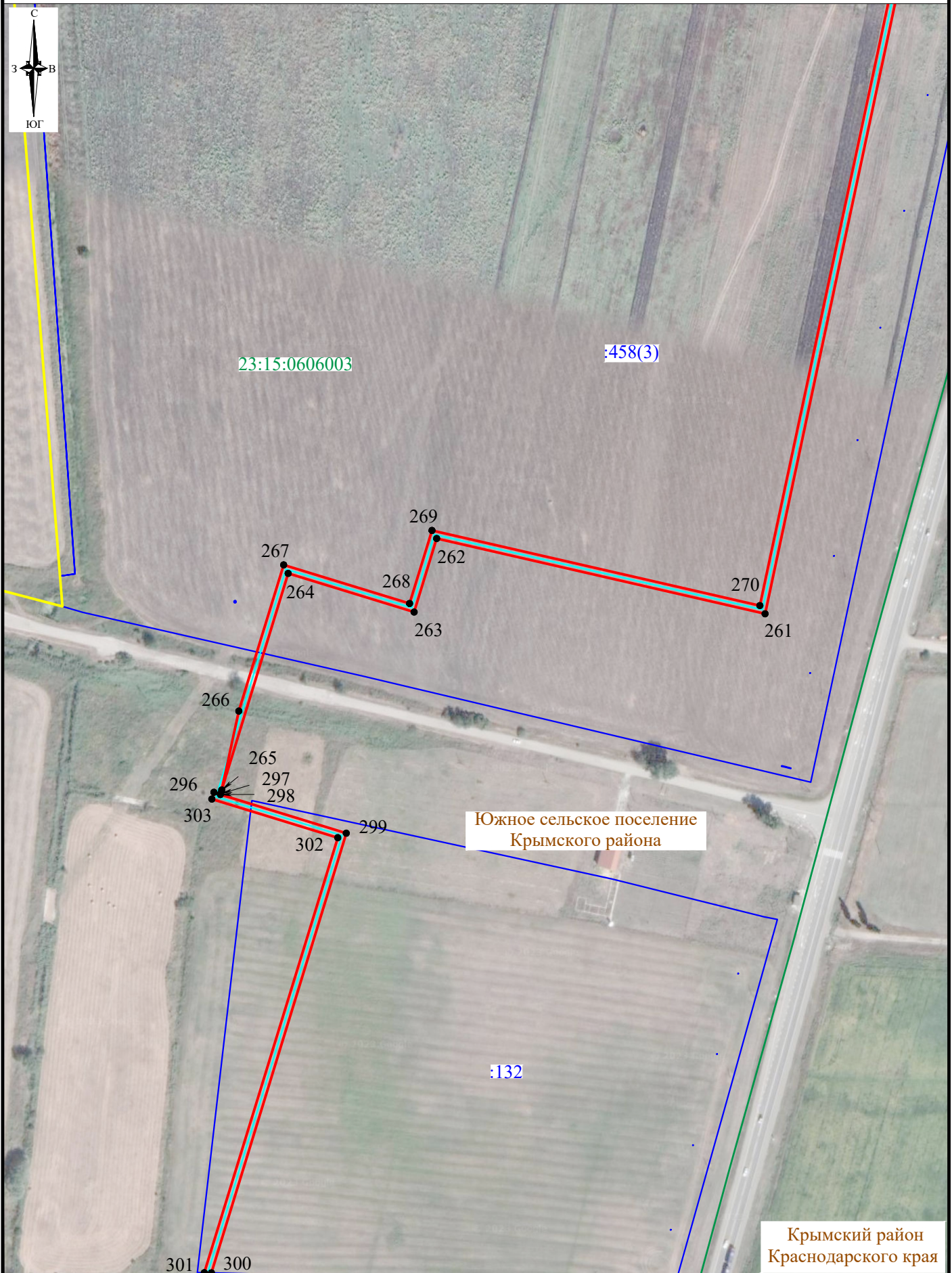


Схема расположения границ публичного сервитута

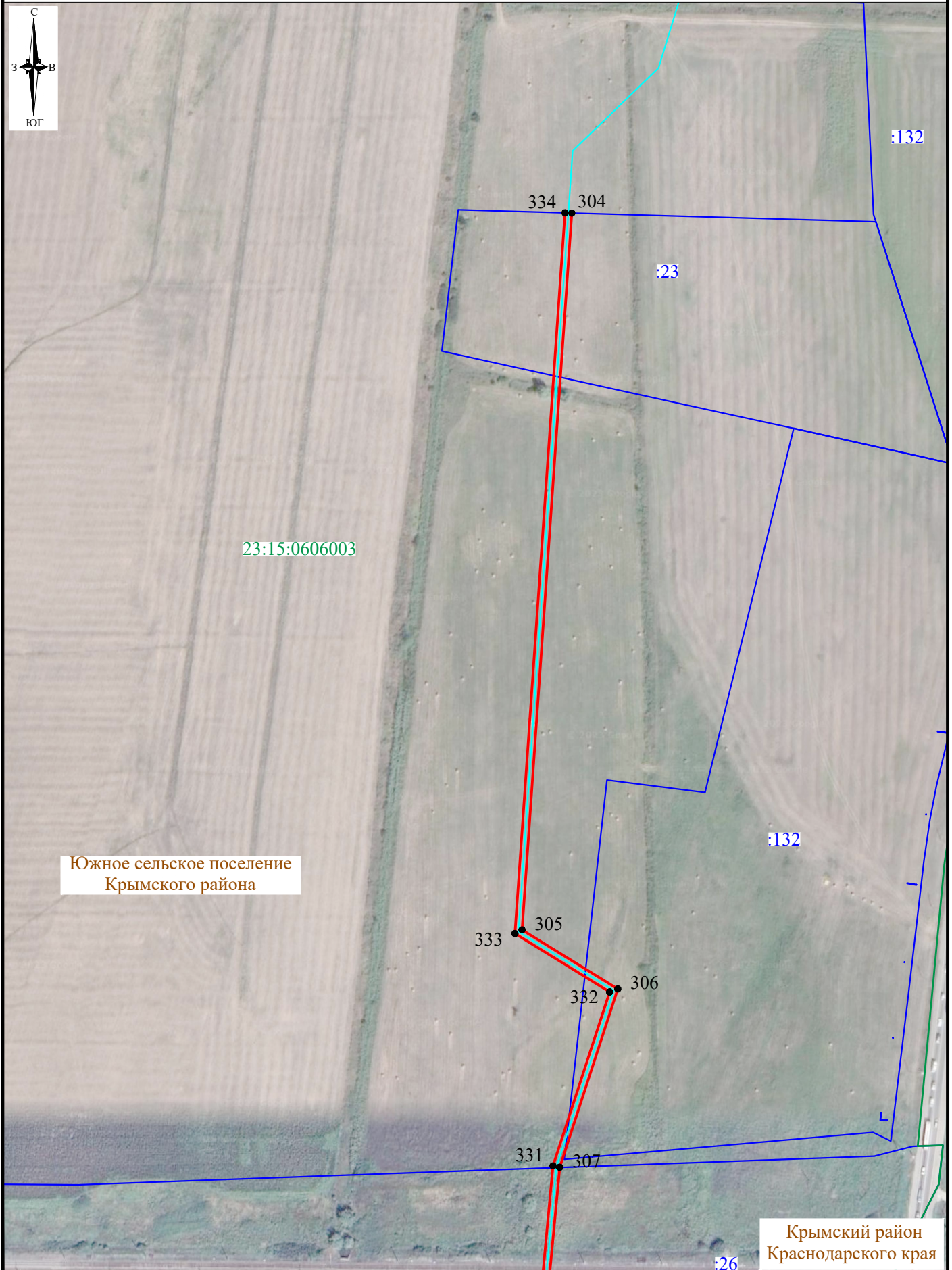


Схема расположения границ публичного сервитута



Схема расположения границ публичного сервитута





23:15:0606002

Южное сельское поселение
Крымского района

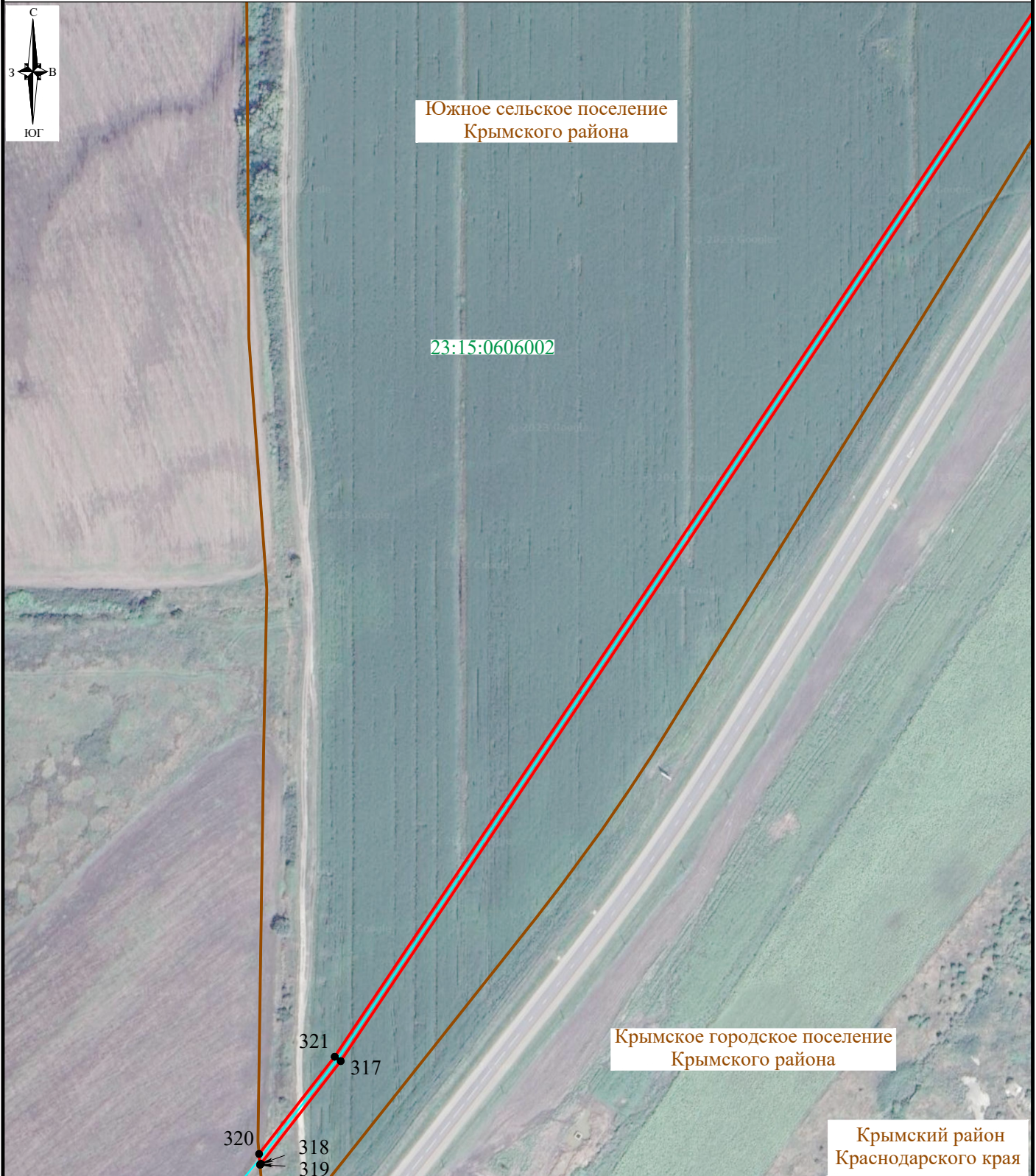
323
315

322
316








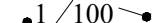

Крымское городское поселение
Крымского района

Крымский район
Краснодарского края

Схема расположения границ публичного сервитута



Условные обозначения :

-  - проектные границы публичного сервитута
-  - проектное местоположение инженерного сооружения
-  - границы земельных участков, сведения о которых содержатся в ЕГРН
-  - границы кадастровых кварталов
-  - установленные границы административно-территориальных образований
-  :1253/↘:11323 - кадастровый номер земельного участка, сведения о котором содержатся в ЕГРН, в отношении которого испрашивается публичный сервитут
-  23:15:0606002 - номер кадастрового квартала
-  ● 1 / 100 - характерные точки границы публичного сервитута
-  хутор Новотроицкий - название населенного пункта

Лист 27, всего листов 27
Система координат : МСК 23, зона 1
Масштаб 1:3000